



**VITRINAS DE GASES**



**GUANTES ANTICALOR**



**BIDONES DE SEGURIDAD**



**CABINAS DE FLUJO LAMINAR**



**CONTENEDORES DE SEGURIDAD**



**ARMARIOS DE SEGURIDAD RESISTENTES AL FUEGO**



**ARMARIOS DE SEGURIDAD ÁCIDOS/INFLAMABLES**



**ARMARIOS DE SEGURIDAD**

**Vitrinas de gases para laboratorio**  
**Cabinas de seguridad biológica**  
**Gafas, guantes protectores, mascarillas, etc**  
**Recipientes, bidones, contenedores de seguridad**  
**Armarios de seguridad**

**página 348 y 349**  
**páginas 350 y 351**  
**página 352**  
**páginas 353 y 354**  
**páginas 355 a 358**

*"El verdadero sabio es riguroso y duro consigo mismo. Con los demás es amable y tolerante."  
Plutarco*

**SEGURIDAD: DISEÑO Y CONSTRUCCIÓN CUMPLIENDO NORMA EUROPEA UNE-EN 14175-2**

**CARACTERÍSTICAS COMUNES**

Encimera de trabajo en gres continuo antiácido con reborde perimetral anti vertidos y pileta de evacuación y pileta en PP de evacuación lateral.  
 Cámara interior de trabajo construida en resinas compactas termoestables anti-ácidos, y anti-humedad. Resistencia al fuego M1.  
 Sistema de extracción con turbina inyectada de polipropileno perfectamente equilibrada. Motor acoplado y protegido fuera del paso de los gases.  
 Puerta de guillotina vertical con altura ajustable en cualquier posición y corredera de vidrio laminado 3+3 mm. en tres tramos creando una pantalla de protección de alta resistencia.  
 Estructura auto-portante, realizada mediante elementos estructurales con tubo de acero de 2 mm. de espesor, desengrasado, fosfatado y recubierto con una capa de 70 µ de pintura epoxi vitrificada al horno. Esta estructura queda totalmente aislada de la cabina de trabajo y del contacto con los gases.  
 Mueble exterior en tablero de melamina blanco o de resinas termoestables en ambientes de alto grado de humedad ambiental.

**SISTEMA DE ENSAMBLAJE EN DOS CUERPOS**

**Cuerpo superior** con vitrina y extractor incorporado.  
**Cuerpo inferior estructurado**, encimera de trabajo en gres y panel de mandos a distancia para fluidos y gases en alojamiento horizontal.  
**Opcional:** Sistema (Walking) de trabajo a nivel de suelo para la entrada y trabajo con maquinaria, reactores y aparatos de síntesis orgánica. (Pedir información).

**ESPECIFICACIONES TÉCNICAS**

Nivel de iluminación: Superior a 500 Lux en zona de trabajo IP 55 o ATEX\*.  
 Volumen de extracción: de 420 a 4.500 m3/h .  
 Motores: de 0,37 a 2,2 CV - IP55 o ATEX\*.  
 Tensión de alimentación: 220V/50Hz. monofásica/trifásica.  
**ATEX\*:** si trabajamos con inflamables, disolventes o hidrocarburos.  
**Bajo demanda:** Unidad de control automático para caudal variable (motor) en función de la apertura de la puerta. Alarma por fallo.  
**Bajo demanda:** Para trabajos con ácido sulfúrico, el perímetro y techo en GRES continuo.  
**Bajo demanda:** Para trabajos con ácido perclórico, el perímetro y techo en GRES continuo. Incorpora lavador de gases



Bajo demanda se puede suministrar con medidas personalizadas.  
 \*G = Gres antiácido en todo el interior de la cabina superior

**PANEL DE MANDOS**

Pulsador paro/marcha con indicador luminoso verde y tomas eléctricas 230V/16A. Mando regulador de gas combustible. (Amarillo). Mando regulador de nitrógeno. (Azul/botón verde). Mando regulador de vacío. (Gris/botón negro). Mando regulador de aire. (Azul/botón amarillo). Mando regulador de agua. (Verde/botón azul) Pasador de bloqueo de seguridad en puerta para la posición de trabajo recomendada.

MODELOS	Código	Alto / Ancho / Fondo Cuerpo superior (exterior) cm			Alto / Ancho / Fondo Cuerpo inferior (exterior) cm			Alto / Ancho / Fondo Cuerpo superior(interior) cm			Alto / Ancho / Fondo Cuerpo inferior(interior) cm			Peso Superior Kg	Peso Inferior Kg
VG-BS-1220	5001613	180	120	90	90	120	90	130	95	69	72	95	55,5	104	64
VG-BS-1420	5001614	180	150	90	90	150	90	130	125	69	72	125	55,5	102	96
VG-BS-1720	5001615	180	180	90	90	180	90	130	155	69	72	155	55,5	180	128
VG-BS-2020	5001616	180	200	90	90	200	90	130	175	69	72	175	55,5	208	160
VG-BS-1220	5001631 Atex+G*	180	120	90	90	120	90	130	95	69	72	95	55,5	124	64
VG-BS-1420	5001632 Atex+G*	180	150	90	90	150	90	130	125	69	72	125	55,5	162	96
VG-BS-1720	5001633 Atex+G*	180	180	90	90	180	90	130	155	69	72	155	55,5	200	128
VG-BS-2020	5001634 Atex+G*	180	200	90	90	200	90	130	175	69	72	175	55,5	248	160

**ACCESORIOS**

- Kit de montaje**  
 2 tubos PVC Ø200 x 200 cm. Código 5001617  
 2 codos PVC Ø200 de 90°. Código 5001623  
 1 codo PVC Ø200 de 45°. Código 5001621  
 1 salida antipájaros Ø200. Código 5001629  
 1 codo PVC Ø200 de 45°. Código 5001621  
 2 flexibles Ø200 (25 cm por tubo). Código 5001619

**Armarios de seguridad**

Código	Ácidos y base	Inflamables	Puertas
5001625	Si	No	1
5001626	Si	No	2
5001627	No	Si	1
5001628	No	Si	2

**SEGURIDAD: DISEÑO Y CONSTRUCCIÓN CUMPLIENDO NORMA EUROPEA UNE-EN 14175-2**

NUEVO

**CARACTERÍSTICAS COMUNES**

Cámara interior de trabajo construida en resinas compactas termoestables anti-ácidos, y anti-humedad. Resistencia al fuego M1.

Sistema de extracción con turbina inyectada de polipropileno perfectamente equilibrada.

Motor acoplado y protegido fuera del paso de los gases.

Puerta de guillotina vertical con altura ajustable en cualquier posición y corredera de vidrio laminado 3+3 mm. en tres tramos creando una pantalla de protección de alta resistencia.

Estructura auto-portante, realizada mediante elementos estructurales con tubo de acero de 2 mm. de espesor, desengrasado, fosfatado y recubierto con una capa de 70 µ de pintura epoxi vitrificada al horno. Esta estructura queda totalmente aislada de la cabina de trabajo y del contacto con los gases.

Mueble exterior en tablero de melamina blanco o de resinas termoestables en ambientes de alto grado de humedad ambiental.

Vitrina de gases especialmente diseñada para montajes de planta piloto o técnicas especiales donde se requiere un gran espacio interior libre y totalmente accesible dentro de la cabina

**ESPECIFICACIONES TÉCNICAS**

Nivel de iluminación: Superior a 500 Lux en zona de trabajo IP 55 o ATEX\*.

Volumen de extracción: de 420 a 4.500 m3/h .

Motores: de 0,37 a 2,2 CV - IP55 o ATEX\*.

Tensión de alimentación: 220V/50Hz. monofásica/trifásica.

**ATEX\***: si trabajamos con inflamables, disolventes o hidrocarburos.

**Bajo demanda**: Unidad de control automático para caudal variable (motor) en función de la apertura de la puerta. Alarma por fallo.

**Bajo demanda**: Para trabajos con ácido sulfúrico, el perímetro y techo en GRES continuo.

**Bajo demanda**: Para trabajos con ácido perclórico, el perímetro y techo en GRES continuo. Incorpora lavador de gases

**PANEL DE MANDOS**

Pulsador paro/marcha con indicador luminoso verde y tomas eléctricas 230V/16A.

Mando regulador de gas combustible. (Amarillo).

Mando regulador de nitrógeno. (Azul/botón verde).

Mando regulador de vacío. (Gris/botón negro).

Mando regulador de aire. (Azul/botón amarillo).

Mando regulador de agua. (Verde/botón azul)

Pasador de bloqueo de seguridad en puerta para la posición de trabajo recomendada.

Bajo demanda se puede suministrar con medidas personalizadas.

Bajo demanda se suministran soportes normalizados para uso general en inox. Código **6001902** y **6001903** según tamaño.



MODELOS	Código	Alto / Ancho / Fondo (exterior) cm	Alto / Ancho / Fondo (interior) cm	Peso Kg
VG-VW-1420	<b>5001642</b>	270 150 90	182 125 63	116
VG-VW-1720	<b>5001643</b>	270 180 90	182 155 63	148
VG-VW-2020	<b>5001644</b>	270 200 90	182 175 63	180

**ACCESORIOS**

Kit de montaje

2 tubos PVC Ø200 x 200 cm. Código **5001617**

2 codos PVC Ø200 de 90°. Código **5001623**

1 codo PVC Ø200 de 45°. Código **5001621**

1 salida antipájaros Ø200. Código **5001629**

1 codo PVC Ø200 de 45°. Código **5001621**

2 flexibles Ø200 (25 cm por tubo). Código **5001619**



**SEGURIDAD:**

**NORMA US St 209 (CLASE 100) - NORMA EUROPEA ISO 14644 (CLASE 5) - FILTRO HEPA (High Efficiency Particulate Air)**

**APLICACIONES**

Control de calidad de aguas, laboratorios e industrias alimentarias, servicios de farmacias, hematología y análisis clínicos, fármacos inyectables-antibióticos, análisis microscópicos, fecundación asistida, cultivos celulares, etc...

**CARACTERÍSTICAS**

Configuración inferior fabricada en metacrilato transparente PMMA.  
Superficie de trabajo construida en acero inox. AISI 304.  
Lámpara ultravioleta.  
Partes metálicas recubiertas con protector de polimerización.  
Sistema de extracción con turbina silenciosa.  
Contador de horas de funcionamiento para la sustitución del filtro Hepa.

**ESPECIFICACIONES TÉCNICAS**

Nivel de iluminación (W-Lux): 500.  
Velocidad flujo del aire (M/S): 0.7 - 1.0.  
Nivel de ruido (dB): < 67.  
Tensión de alimentación (V-Hz): 220/50.  
Filtro HEPA clase H14 de 99,999% de eficacia para partículas de 0.5 micras.  
Temperatura de trabajo °C: entre 15 y 35.

**PANEL DE MANDOS**

Pulsador marcha/paro.  
Pulsador iluminación.  
Pulsador esterilización.  
Pulsador ventilación.



MODELOS	Código	Alto / Ancho / Fondo (exterior) cm	Alto / Ancho / Fondo (interior) cm	Lámpara Fluorescente (W)	Lámpara UV (W)	Consumo W	Peso Kg
H1	5609511	78 46 55	40 38 54	15x1	15x1	150	40
H2	5609510	90 55 70	50 45 68	18x1	18x1	160	60

**ACCESORIOS Mesas de soporte para vitrinas.**

PARA MODELO	Código	Alto / Ancho / Fondo (exterior) cm	Peso Kg
H1	5609512	78 55 47	5
H2	5609513	78 70 55	8



**CARACTERÍSTICAS**

Recubre con una película de PVC las suelas de los zapatos.  
Corta la película mediante contracción térmica proporcionando aire caliente con control de temperatura.  
Recubre zapatos de diferentes tamaños en cuestión de segundos.  
Permite ahorrar en consumibles. Un rollo de film puede recubrir hasta 1000 zapatos.  
Consumibles 100% reciclables.  
Conforme a las normativas CE y ROHS.

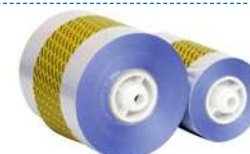


**MODELO**

Código	Medidas cm	Voltaje	Consumo W	Peso Kg
	Alto / Ancho / Fondo			
5000051	33 45 80	220V-50/60Hz	1300	27

**RECAMBIOS**

**Bobina PVC para 1000 recubrimientos.**  
Código 5000052



### SEGURIDAD:

NORMA US ST 209 (CLASE 100) - NORMA EUROPEA ISO 13485:2003 - FILTRO HEPA (HIGH EFFICIENCY PARTICULATE AIR) - NORMA 2006/95/EEC: DIRECTIVA DE BAJO VOLTAJE - NORMA 2004/108/CE: DIRECTIVA DE COMPATIBILIDAD ELECTROMAGNÉTICA - NORMA EN 60601-1, 60601-2, EN 12469, CABINAS DE SEGURIDAD BIOLÓGICA DE CLASE II

### APLICACIONES

Control de calidad de aguas, laboratorios e industrias alimentarias, servicios de farmacias, hematología y análisis clínicos, fármacos inyectables-antibióticos, análisis microscópicos, fecundación asistida, cultivos celulares, etc...

### CARACTERÍSTICAS

Pantalla táctil de 7 pulgadas.

Fabricado externamente en acero galvanizado revestido en polvo, paredes de vidrio con luz led y un fregadero de acero inoxidable con cantos redondeados en la parte inferior de la cabina.

Determinación automática del encendido / apagado por el usuario para horas específicas (ajuste semanal y diario de las horas de trabajo, trabajo nocturno, en reposo).

Generador de ozono integrado para su limpieza.

Facilidad en el cambio de filtro.

5 niveles diferentes de velocidad de aire.

Velocidad de entrada / bajada de aire ajustable y límite de alerta.

Alarma acústica y visual.

Contador de vida del filtro HEPA.

Vidrio frontal controlado electrónicamente.

### ESPECIFICACIONES TÉCNICAS

Nivel de iluminación (Lux): 0-4000

Velocidad flujo del aire: 5 modos (0,25 m/sek - 0,45 m/sek)

Nivel de ruido (dB): <45

Tensión de alimentación (V-Hz): 230/50-60.

Filtro HEPA H14 99,995% MPPS, según EN1822.

Temperatura de trabajo °C: máx. 32C

### PANEL DE MANDOS

1. Pulsador virtual marcha/paro.
2. Indicador alarma.
3. Indicador temperatura °C.
4. Indicador humedad.
5. Posición toma.
6. Pulsador ascenso de vidrio.
7. Pulsador descenso de vidrio.
8. Pulsador rayos UV (opcional).
9. Pulsador iluminación
10. Menú acceso: • Servicio • Disposicion • Pantalla de trabajo
11. Fecha.
12. Tiempo.



MODELOS	Código	Alto / Ancho / Fondo (exterior) cm	Alto / Ancho / Fondo (interior) cm	Nivel de ruido (dB)	Tipo de lámpara	Voltaje	Consumo W	Peso Kg
B-SAFE90A	5609533	154 90 82,2	66 84 63,5	<45	Lámpara LED	230V-50 hz/60hz	210	220
B-SAFE120A	5609534	154 120 82,2	66 114 63,5	<45	Lámpara LED	230V-50 hz/60hz	230	235
B-SAFE150A	5609535	154 150 82,2	66 144 63,5	<45	Lámpara LED	230V-50 hz/60hz	264	285
B-SAFE180A	5609536	154 180 82,2	66 174 63,5	<45	Lámpara LED	230V-50 hz/60hz	322	313

### ACCESORIOS

#### Soporte manual con pies ajustables

Para cabina código 5609533, soporte código 5609528

Para cabina código 5609534, soporte código 5609529

Para cabina código 5609535, soporte código 5609530

Para cabina código 5609536, soporte código 5609531



**1. GAFA "IVYMEN 1000"**

Ideal para el trabajo en laboratorios. Según normas DIN 4646-47 y DIN 58211. Gafas de seguridad de una sola lente superligeras. Confort y protección. Súper-panorama 180°. Patillas ajustables en su longitud e inclinación ajustable de la lente. Montura desmontable para su fácil limpieza. Diseño deportivo. Código **5028195**

**2. GAFA FLEXIBLE "IVYMEN 3000"**

Ideal para el trabajo en laboratorios. Según norma EN-166. Panorámica. Permite usarse sobre sus gafas correctoras. Construida en plástico transparente y flexible que se amolda completamente. Sujeción elástica ajustable. Ventilación lateral indirecta. Código **5028196**

**3. GAFA "IVYMEN 2000"**

Ideal para el trabajo en laboratorios. Según normas DIN 4646-47 y DIN 58211. Gafas de seguridad de una sola lente superligeras y revestimiento antirrayado. Percepción visual ilimitada gracias a la lente súper-panorama con 180° de campo visual. Excelente adaptación libre de presiones que permite usarlas sobre sus gafas correctoras. Ventilación lateral indirecta gracias a la especial construcción de las patillas. Código **5028193**

**GUANTES ANTICALOR "KEVLAR 400"**

Según Normas EN 388 y EN 407. Para temperaturas soportables hasta 400 °C, confeccionados con punto de rizo sin costuras con fibra a dos caras, ambidextros, con alto nivel de protección aislante frente al calor y a las llamas. Largo 25 cm. Talla única. Código **5000041**



**GUANTE PROTECTOR DEL CALOR Y DERRAMES**

En silicona adaptable a la mano. Código **1001255**



**GUANTES ANTICALOR "KEVLAR 800"**

Según Normas EN 388 y EN 407. Para temperaturas soportables hasta 800 °C, confeccionados con punto de rizo sin costuras con doble fibra a dos caras, con alto nivel de protección aislante frente al calor y a las llamas. Largo 36 cm. Talla única. Código **5000042**



**GUANTES ANTIÁCIDOS "SOLVEX-PLUS"**

Según Normas CE. Para la protección eficaz contra productos químicos y disolventes, confeccionados con una gruesa capa de Nitrilo de gran resistencia y flexibilidad protegidos con agentes bacteriostáticos y fungicidas para la higiene e irritación de la piel. Largo 32 cm. Talla única. Código **5000044**



**DELANTAL ANTIÁCIDO "DELNEO 125"**

Según Normas EN 342 y EN 511. Para la protección eficaz contra productos químicos y disolventes, confeccionado en Neopreno de gran resistencia. Código **5000045**



**MASCARILLA DE PROTECCIÓN "P3-SL"**

Según Norma DIN-EN 149:2001. Autofiltrante de gama alta, para partículas, polvos, nieblas y humos. Confeccionada con celulosa y con válvula de filtración. Código **5000046**



## Recipientes y bidones de seguridad

PARA ALMACENAJE Y DISPENSACIÓN DE LÍQUIDOS INFLAMABLES.  
 CONSTRUIDOS EN ACERO INOX. SEGÚN NORMAS DIN 1.4003 Y NORMA TRbF PARA LÍQUIDOS COMBUSTIBLES.  
 CAPACIDADES PARA 1, 2,5 Y 5 LITROS.  
 CERTIFICADO ICICT GRUPO TÜV RHEINLAND.  
 FABRICADOS SEGÚN NORMAS ADR-RID-IMDG-OACI-IATA.



Tapón con válvula y muelle de descompresión con dispositivo de sujeción al recipiente.



Dispensador con válvula y muelle de descompresión.

Nota de instrucciones para su manipulación.

### CARACTERÍSTICAS

Especialmente indicados para prevenir los accidentes que pueden ocasionarse en el almacenaje y distribución de líquidos inflamables así como de los vapores que pueden desprenderse, algunos de ellos con un punto de inflamación por debajo de los 21 °C.

Se utiliza la más avanzada tecnología para prevenir la contaminación, corrosión y decoloración en el almacenaje de estos materiales volátiles.

Construidos en acero inoxidable pulido electrolíticamente, juntas y/o válvula PTFE, guardagolpes exclusivo en Neopreno y un asa ergonómica, están concebidos con los métodos más modernos para que el medio de almacenaje sea superior, casi indestructible, incluso bajo condiciones extremas y con dos condiciones de seguridad comunes:

- Cortallamas en las aperturas y un muelle de descompresión preventivo de explosión (34,5 Kpa), ubicado en el tapón o en el dispersador, según modelo.
- Los modelos con dispensador, están dotados además de una válvula on/off de teflón, que proporciona un control instantáneo en la dispensación.



Dispensador de precisión con autocierre que facilita una dosificación exacta.

### MODELOS

Código	Capacidad litros	Modalidad	Inox. AISI 316 Espesor mm	Medidas mm		Peso Kg
				Alto	Ø	
5252081	1	Tapón	0,7	140	115	0,7
5252082	1	Dispensador	0,7	180	115	0,9
5252088	2,5	Tapón	0,8	230	140	1,10
5252089	2,5	Dispensador	0,8	270	140	1,25
5252090	5	Tapón	0,8	400	140	1,35
5252091	5	Dispensador	0,8	440	140	1,55



Fuente de calor externa.

Cortallamas absorbiendo el calor externo.

Contenedor de seguridad.

Área fría protegida por el cortallamas.



## CARACTERÍSTICAS GENERALES

Especialmente indicados para prevenir los accidentes que pueden ocasionarse en el almacenaje y distribución de líquidos inflamables así como de los vapores que pueden desprenderse, algunos de ellos con un punto de inflamación por debajo de los 21 °C.



### Contenedor para transporte

Modelo homologado con tapón en acero galvanizado.  
Norma UN. Inspección Norma CNS 3499.  
Apilable.

#### MODELO

Código	Capacidad litros	Acero galvanizado Esmaltado en rojo, espesor mm	Medidas mm		Peso kg
			Alto	Ø	
5252084	20	0,60	290	330	2,6

### ACCESORIOS

Embudos con asa.  
En acero inox.  
AISI 304.



De 150 mm Ø  
y 159 mm alto.  
Código 1000908



### Contenedores para almacenaje y dispensación

Modelos homologados con tapón en aluminio según norma UL.  
PROJECT 97 RT 6802. Aprobación KHK JAPAN TEST.

#### MODELOS

Código	Capacidad litros	Acero galvanizado Esmaltado en rojo Espesor mm	Alto / Ancho / Fondo (exterior) mm			Peso kg
			5252086	10	0,7	
5252087	20	0,8	230	480	280	3,7



De 200 mm Ø  
y 183 mm alto.  
Código 1000909



### Recipiente de seguridad para el transporte de líquidos inflamables

Fabricados según normas UN certificado por LGAI y por ICIT Grupo TÜV Rheinland.  
Válvula de descompresión adosada al muelle para mejor vertido.

Tapón con válvula y muelle de descompresión con dispositivo de sujeción al recipiente.

#### MODELO

Código	Capacidad litros	Modalidad	Inox. AISI 304 Espesor mm	Alto / Ancho / Fondo (exterior) cm			Peso kg
				5252096	10	Tapón	



### Recipientes de seguridad modelos horizontales

#### MODELOS

Código	Capacidad litros	Modalidad	Inox. AISI 304 Espesor mm	Alto / Ancho / Fondo (exterior) cm			Peso kg
				5252092	5	Tapón	
5252093	5	Dispensador	0,6	12	39	24	2,1
5252094	10	Tapón	0,6	20	39	24	2,7
5252095	10	Dispensador	0,6	20	39	24	2,9



Con tapón



Con dispensador

### Recipientes de seguridad modelo vertical

#### MODELOS

Código	Capacidad litros	Modalidad	Inox. AISI 304 Espesor mm	Alto / Ancho / Fondo (exterior) cm			Peso kg
				5252097	20	Tapón	
5252098	20	Dispensador	0,6	47	34	17	4,2







**ARMARIOS SERIE "F-2000"**

**CARACTERÍSTICAS**

Armarios sometidos a una prueba de fuego de acuerdo a la Normativa UNE-EN 14470-1 con clasificación de tipo 90. Cumplen con las leyes de seguridad de productos e instrumentos (marcado GS).

Almacenamiento seguro de productos peligrosos en áreas de trabajo.

Construidos con paneles aislantes y juntas intumescentes (termodilatantes) de protección para un sellado total en caso de incendio.

Entrada y salida superior de ventilación de 75 mm de Ø (posterior en los modelos horizontales 5028227 y 5028228), equipadas con válvulas cortafuegos.

Aptos para uso sin ventilación técnica.

Para una ventilación técnica ver extractor de ventilación como accesorio.

Suave sistema de cierre con apertura segura de la puerta con una sola mano.

Mecanismo de cierre ubicado fuera del habitáculo de almacenamiento para evitar la obstrucción de cualquier contenedor y aumentar la seguridad contra corrosión del mecanismo. Sistema automático de cierre de las puertas en caso de incendio mediante termo fusible integrado. Cada puerta incluye cerradura independiente.

Sistema de bloqueo de puerta.

Toma de conexión a tierra.

**Puertas batientes** con apertura a 90°. Completa visibilidad del interior del armario. Cierre automático y silencioso mediante resorte y amortiguador neumático, (este último sólo en los armarios de 2 puertas).

**3 Estantes** de acero revestidos en laminado plástico, regulables en altura (cada 32 mm) con reborde especial contra derrames y sistema antivuelco.

Capacidad de carga, repartida uniformemente de 75 Kg por estante.

**1 Bandeja perforada** para cubeta de recogida en la base, (excepto en los modelos horizontales 5028227 y 5028228)

**1 Cubeta de recogida de vertidos** accidentales de fácil acceso en la base y juntas perimetrales de ajuste a la pared interior.

En los armarios horizontales 5028227 y 5028228, exentos de puertas, los cajones se mantienen abiertos en cualquier posición y cada cajón dispone de cerradura independiente.

Capacidad de carga por cajón, repartida uniformemente, de 50 Kg en el modelo 5028227 y 25 Kg en el modelo 5028228).

Los modelos de resistencia al fuego tipo 30 solo disponen de zócalos laterales para una movilidad fácil y segura con transpaleta manual.

Renovación del aire x hora: 10

Volumen de aire renovado x hora:

4 m³ (ancho 60 cm), 2 m³ (ancho 110 cm) y 9 m³ (ancho 120 cm).

Pérdida de carga: 2 Pa (ancho 60 y 110 cm) y 4 Pa (ancho 120 cm).

**ARMARIOS SERIE "ERGO-LINE"**

**CARACTERÍSTICAS**

**De idénticas prestaciones que los modelos F-2000**, pero con las siguientes variantes que culminan la gama en cuanto a aprovechamiento de espacio tanto interior como exterior.

**Puertas plegables** compuestas por dos piezas correderas (efecto acordeón), muy útil para ubicación en espacios reducidos. Protección vertical de las bisagras contra riesgo de aprisionamiento. Completa visibilidad del interior.

En los modelos de 60 cm de ancho, las puertas disponen de un sistema permanente retardado de autocierre, y en los modelos de 120 cm de ancho, permanecen abiertas en cualquier posición.

**4 ó 6 cajones practicables** para una alta capacidad de almacenamiento.

Su suave deslizamiento otorga una cómoda y segura manipulación y visualización del primero al último frasco almacenado.

Cajones estancos y resistentes a los fluidos.

Capacidad de carga, repartida uniformemente, de 25 Kg en los modelos de 60 cm de ancho y 60 Kg en los modelos de 120 cm de ancho.

Estos cajones no son regulables en altura.

**ACCESORIO**

**Sistema extractor de ventilación.** Su potencia garantiza una ventilación técnica adecuada. Renovación del volumen de aire por hora de 120 veces, en un conducto de aire de hasta un máx. de 5 m de largo.

De fácil instalación, inserción directa al tubo de salida del armario.

Cuerpo en acero.

Velocidad: 2450 r.p.m.

Potencia: 35 W.

Consumo 0,3 A.

Nivel de ruido: 35 dB(A).

Medidas, alto x ancho x fondo:

20 cm x 20 cm x 40 cm.

Código **5058436**



**MODELOS**

Código	Resistencia al fuego	Serie	Color	Capacidad litros	Compartimientos de emergencia litros	Estantes de serie	Alto / Ancho / Fondo (exterior) cm	Alto / Ancho / Fondo (interior) cm	Peso Kg
5028227	90 min	F-2000	Gris Claro 7035	220	1 de 32	1 cajón practicable	60 x 110 x 57	46 x 93 x 44,2	165
5028228	90 min	F-2000	Gris Claro 7035	220	2 de 15	2 cajones practicables	60 x 110 x 57	2 de 46 x 42,2 x 44,2	165
5028260	90 min	F-2000	Blanco 7035	326	1 de 22	3 + 1 bandeja perforada	196,8 x 60 x 61,5	174 x 45 x 52	260
5028261	90 min	F-2000	Amarillo 1004						
5028276	90 min	ERGO-LINE	Gris Claro 7035	400	6 de 8 + 1 de 11	6 cajones practicables	196,8 x 60 x 61,5	174 x 45 x 52	260
5028376	90 min	ERGO-LINE	Gris Claro 7035	509	6 de 10 + 1 de 13	6 cajones practicables	196,8 x 60 x 75	174 x 45 x 65	310
5028220	90 min	F-2000	Gris Claro 7035	762	1 de 33	3 + 1 bandeja perforada	196,8 x 120 x 61,5	174 x 105 x 52	420
5028221	90 min	F-2000	Amarillo 1004						
5028284	90 min	ERGO-LINE	Gris Claro 7035	950	4 de 37 + 1 de 19	4 cajones practicables	196,8 x 120 x 61,5	174 x 105 x 52	420
5028286	90 min	ERGO-LINE	Gris Claro 7035	950	6 de 37 + 1 de 19	6 cajones practicables	196,8 x 120 x 61,5	174 x 105 x 52	435



*Serie F-2000 código 5028227.*



*Serie F-2000 código 5028228.*



*Detalle de los cajones retráctiles. Máxima comodidad durante la ubicación o recogida de los envases en el armario.*



*Serie Ergo-Line código 5028276.*



*Serie F-2000 código 5028260.*



*Serie Ergo-Line código 5028286.*



*Serie F-2000 código 5028221.*

SEGÚN NORMAS DE SEGURIDAD ASTM E152-72 (ARTÍCULO 42, NFPA N° 30)  
Y REQUERIMIENTOS OSHA.  
PARA ALMACENAJE DE LÍQUIDOS INFLAMABLES Y PRODUCTOS QUÍMICOS.

**CARACTERÍSTICAS COMUNES**

Construidos con doble pared de 18 mm de acero, con recámara de 3,81 cm tanto en parte superior, inferior, laterales y puertas.

Equipados con doble sistema lateral de ventilación de 5,08 cm Ø, que incorpora en cada orificio un deflector de fuego (detenedor de llamas).

Por medio de un sensor de temperatura, en caso de fuego, a 73 °C las puertas se cierran automáticamente y tanto los pies de nivelación como las aperturas dobles de aireación están acondicionadas para detener las llamas. Puertas de cierre automático, con mecanismo de tres puntos de anclaje provistas además de un pe-

queño dispositivo para mantener la puerta abierta y cerradura con llave.

La base interior de los armarios está construida con un reborde de 5,08 cm de altura que actúa como compartimento de seguridad en posibles derrames.

Estantes con reborde de retención.

Estantes con anclaje variable y pies ajustables para una correcta nivelación.

Provistos de una cabeza de tornillo para enlace a toma de tierra.

Acabado final de la superficie interior y exterior químicamente resistente.



Código 5028225 dos puertas de autocierre.



Código 5028060 una puerta de autocierre.



Código 5028171 una puerta corredera de autocierre.

**MODELOS**

Código	Capacidad litros	Tipo de puertas	N° de estantes	Alto / Ancho / Fondo (exterior) cm	Alto / Ancho / Fondo (interior) cm	Peso Kg
5028060	57	1 puerta de autocierre	1	112 59 46	104 51 38	70
5028110	114	2 puertas de autocierre	1	112 110 46	104 102 38	108
5028111	114	1 puerta corredera de autocierre	1	112 110 46	104 102 38	106
5028170	608	2 puertas de autocierre	2	165 110 46	157 102 38	141
5028171	608	1 puerta corredera de autocierre	2	165 110 46	157 102 38	138
5028225	813	2 puertas de autocierre	2	165 80 80	157 78 78	178
5028226	813	1 puerta corredera de autocierre	2	165 80 80	157 78 78	170

**ACCESORIO.** Estante adicional para los modelos de 114 y 608 litros. Código 5021915. Estante adicional para los modelos de 813 litros. Código 5021911



## MODELOS "SC" DE MADERA

### CARACTERÍSTICAS

Su principal característica en cuanto a otros armarios de seguridad, es su total construcción en madera, ya que los modelos metálicos, son atacados fácilmente por la abrasión de los ácidos. Así mismo y al contrario de lo que pueda parecer, la madera es un buen aislante térmico con lo que bajo condiciones de fuego, el impacto que pueda tener la temperatura en el interior del armario puede ser casi inapreciable, protegiendo el contenido del interior de elevadas temperaturas.

Íntegramente contruidos con paredes de 2,54 cm de grosor, formado por madera de alta densidad contrachapada en 9 capas y acabado epoxi químicamente resistente, incluso las bisagras y pomo de apertura son de madera y los pocos tornillos utilizados son de nylon.

De excepcional robustez y resistencia por su ensamblaje mediante juntas ranuradas encastradas.

La base interior de los armarios está contruida con un reborde de 5,08 cm que actúa como compartimento de seguridad para posibles derrames. En adición, esta base está forrada en polipropileno de 3,175 mm de grosor.

El modelo SC2060-DUAL está formado por dos compartimentos aislados y es apilable hasta un máximo de 3 niveles.

El modelo SC8051 de iguales características, pero además está equipado con una bandeja con reborde de seguridad de 11,5 litros para posibles derrames, ubicada en la superficie del armario actuando ésta como mesa de trabajo para una manipulación segura. Tanto la bandeja exterior como el interior del armario están totalmente forrados en polipropileno de 3,175 mm de grosor. Está provisto de 4 pies de apoyo ajustables para una correcta nivelación.

## MODELO "PS" DE POLIETILENO

### CARACTERÍSTICAS

Contruido totalmente en polietileno (HDPE) de alta densidad de 1,90 cm de grosor, químicamente resistente, proporciona una efectiva y eficaz protección en el almacenamiento de los líquidos y ácidos más agresivos, además de una excelente resistencia tanto interior como exterior en los ambientes más corrosivos.

Los bisagras y pomo de apertura también son de polietileno (HDPE) y todas las juntas interiores están soldadas para un almacenamiento estanco.

La base interior está contruida con un reborde de seguridad para posibles derrames.

Ninguna de sus piezas es sensible al agua, permitiendo un lavado y aclarado con agua abundante.

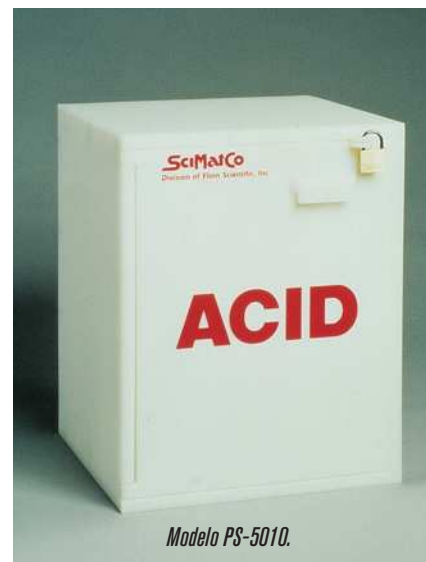
El modelo PS-5010 de sobremesa, es ideal para el almacenaje de los productos más frecuentes en el área de trabajo.



Modelo SC-8051 + accesorio 5108071.



Modelo SC-2060 - DUAL.



Modelo PS-5010.

MODELOS	Código	Capacidad litros	Número de puertas y aplicación	Color	Nº estantes	Alto / Ancho / Fondo (exterior) cm	Alto / Ancho / Fondo (interior) cm	Peso Kg
SC-8051	5108051	90	2 puertas / ácidos	Azul	1	91 91 56	75 87 53	82
SC-2060 DUAL	5102060	176	2 puertas / corrosivos (ácidos) e inflamables	Gris	-	46 119,5 46	40,5 112 39	50
PS-5010	5105010	67	1 puerta / ácidos	Blanco	-	56 43 43	54 42 41	12

### ACCESORIO

Compartimento interno en polipropileno para el almacenaje de ácidos fuertes (especialmente ácido nítrico), evitando todo riesgo de reacción violenta entre ciertos ácidos. Adaptable a todos los modelos excepto PS-5010. Medidas: 41 alto x 32 ancho x 34 cm fondo.

Código 5108071